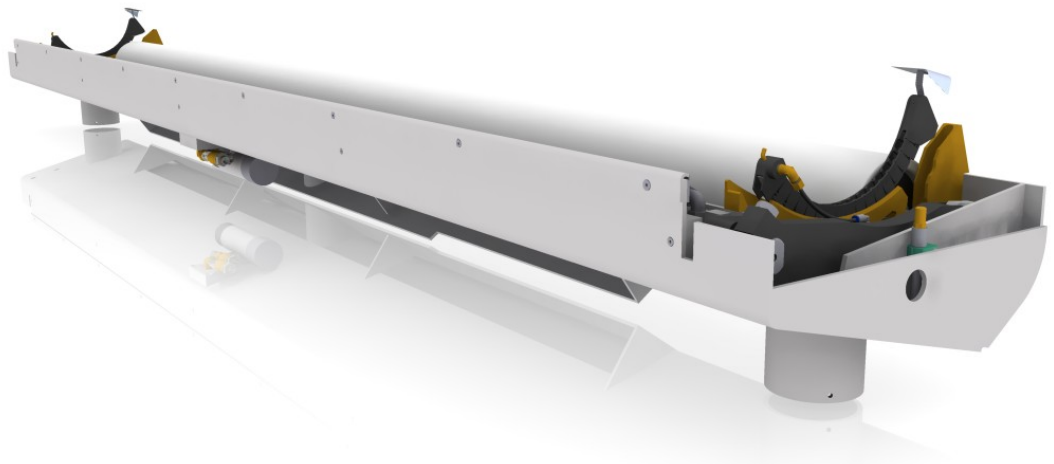
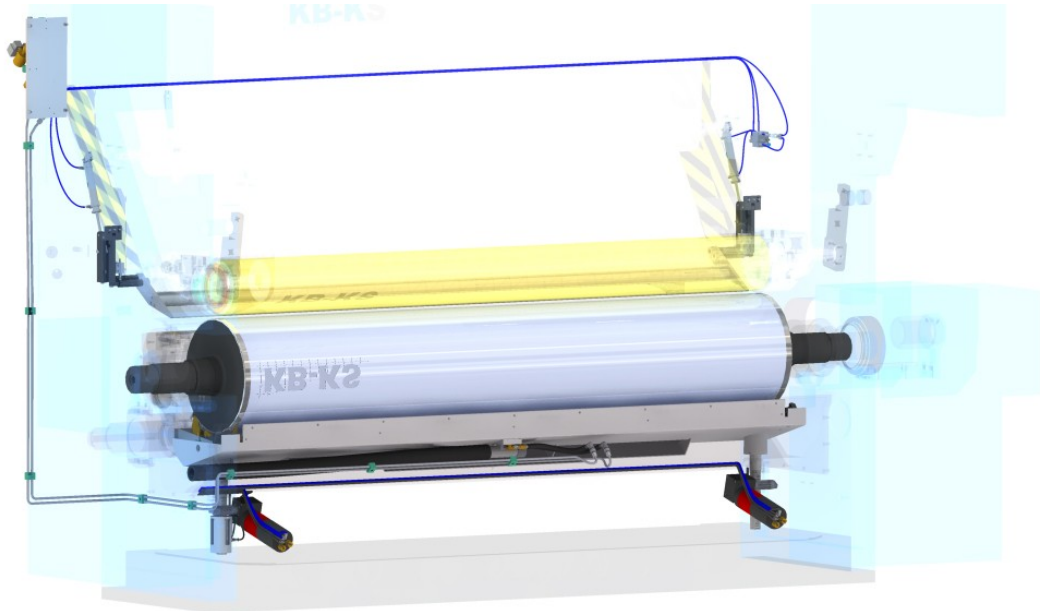


SPRITZKAPPENLOSES DRUCKEN



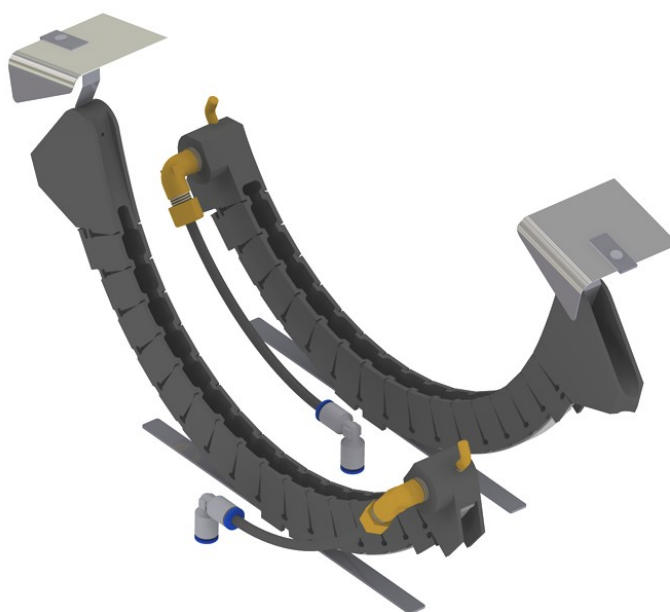
im
Illustrations- und
Verpackungstiefdruck



- Erhebliche Reduzierung der Rüstzeiten bei Zylinderwechsel
- Lagerung und Reparaturen der Spritzkappen entfallen
- Keine Handlings-, Medien- und Energiekosten für die Reinigung der Spritzkappen
- Folgekosten bei fehlerhaftem Einbau der Spritzkappen (Beschädigung Presseur, Seitenkantenaufladung etc.) entfallen
- Brand und Explosionsgefahr wird vermieden
- Druckwerke verschmutzen nicht mehr
- Kein Farbspray auf dem Druckmedium

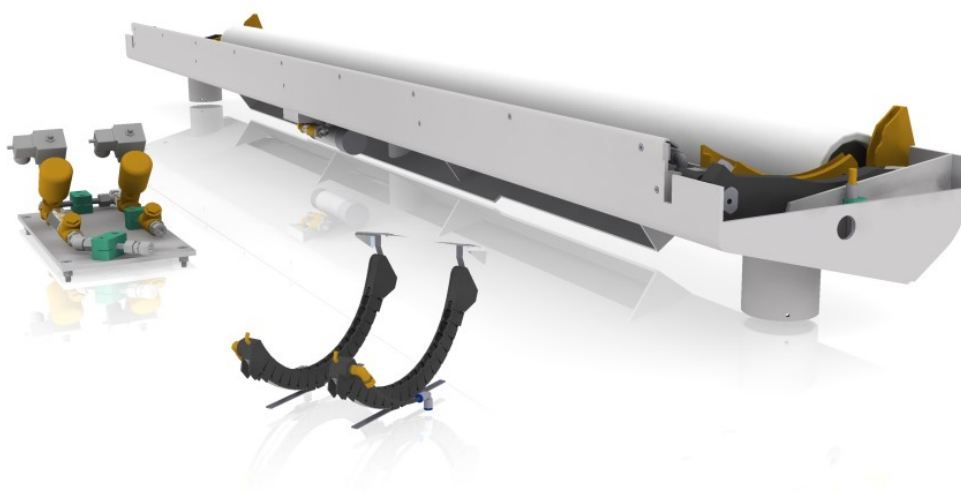
Die Kombination aus ausgewählten Materialien und der funktionellen Formgebung machen den Dichtstrang resistent gegen Verschleiß bei gleichzeitig hoher Flexibilität. Dadurch ist der Dichtstrang in der Lage sich formatunabhängig den vorhandenen Zylinderumfängen anzupassen.

Die spezifischen Eigenschaften und der Aufbau der Dichtstränge erlauben selbstverständlich den Einbau in EX Zone 0.



- Formatunabhängigkeit
- Sekundenschneller werkzeugloser Wechsel
- Verschleißfest bei hoher Flexibilität

- Farbwanne mit verbesserter Farbwalzenaufhängung
- Dichtelemente
- Gesteuerte Lösemittelzufuhr



Der Umbau umfasst unter anderem den Austausch der Farbwanne. Diese beinhaltet zusätzlich eine optimierte Farbwalzenlagerung, welche einen konstanten Anpressdruck der Farbwalze bei beliebigem Zylinderumfang gewährleistet.

Weiterhin sorgt eine gesteuerte Lösemittelzufuhr für die einwandfreie Funktion der Dichtstränge und bietet zusätzlich eine stetige Reinigung der Komponenten.

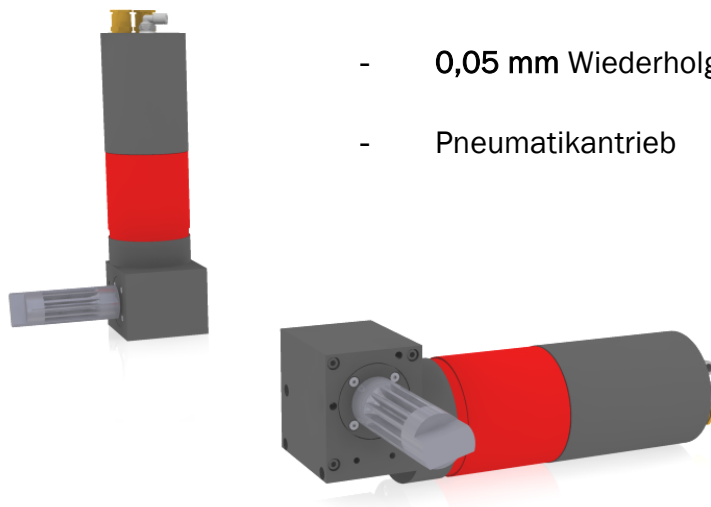
Sämtliche Funktionen können zentral sowie dezentral gesteuert und überwacht werden.

OPTION

SPRITZKAPPENLOSES

DRUCKEN

- 0,1 mm Positioniergenauigkeit
- 2,5 kN Hubkraft
- 0,05 mm Wiederholgenauigkeit
- Pneumatikantrieb



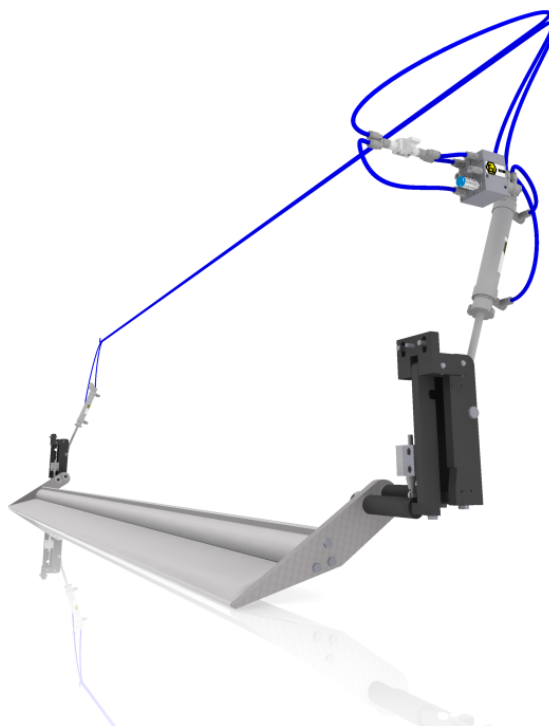
Die optional erhältliche Farbwannenhöhenverstellung ermöglicht eine exakte Positionierung der Farbwanne, eliminiert Bedienungsfehler, bietet eine zentrale sowie dezentrale Ansteuerung und Überwachung der Farbwannen und garantiert gleichbleibende Produktionsbedingungen.

OPTION

SPRITZKAPPENLOSES

DRUCKEN

- Pneumatiktrieb
- **BG**-konform



Sollte Ihr jetziger Handschutz auf den Spritzkappen befestigt sein, bieten wir einen pneumatisch gesteuerten Handschutz als Alternative. Der Handschutz kann zentral oder dezentral gesteuert werden und entspricht den aktuellen Richtlinien der Berufsgenossenschaft.

Gerne unterbreiten wir Ihnen ein individuelles Angebot.

KB-KS

Konstruktionsbüro Kai Schneider

Waldrandstr. 2

D-90571 Schwaig

Tel.: +49 911 / 58 75 81 5

Fax: +49 911 / 58 75 81 2

[Mail: Kontakt@KB-KS.de](mailto:Kontakt@KB-KS.de)

Ihr zuverlässiger Partner in Sachen

Planung

- Technik
- Logistik
- Termine
- Industrieplanung

Konstruktion und Fertigung

- Sondermaschinen
- Alternative Ersatzteile

Erstellung von

- Flucht- und Rettungsplänen
- Layouts 2D / 3D
- 3D-Produktvisualisierung
- Zeichnungen

